

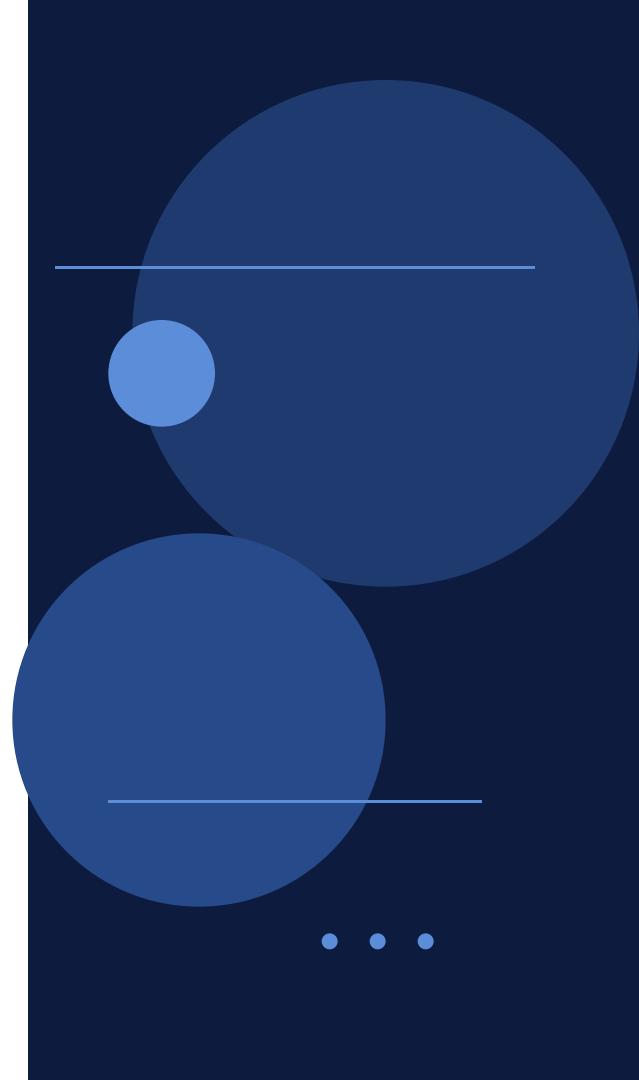


FONDO DE INVERSIÓN PRIVADO

Quantum Wave Fund I

De la Posibilidad a la Probabilidad

Marzo 2026



Visión General

Estrategia, metodología y estructura del fondo



De la Posibilidad a la Probabilidad

En Quantum Wave, comenzamos con los datos y dejamos que la probabilidad decida. Nuestro proceso transforma la intuición en evidencia a través de un análisis disciplinado y replicable.

Invertimos el orden tradicional: primero la evidencia, luego las conclusiones. Gran parte del comentario de mercado actual sigue siendo impulsado por narrativas, careciendo de una base probabilística.

El aprendizaje automático moderno y la IA permite que un equipo pequeño y enfocado aplique análisis cuantitativo riguroso sin la enorme infraestructura que antes se requería.

Evidencia Primero

Los datos guían cada decisión. Sin narrativas, sin suposiciones.

Probabilidad como Método

Análisis cuantitativo y replicable en todos los regímenes de mercado.

Escala Potenciada por IA

Análisis riguroso sin la infraestructura que antes se requería.

Datos que Ganan Partidos

Final UEFA Champions League 2025 · Un caso de estudio en estrategia probabilística

01

Inter de Milán llegó a la final tras eliminar al Barcelona, con una actuación excepcional del portero Sommer. Las estadísticas de Sommer en la UCL 2024/25 fueron excepcionales.

03

Sin embargo, en la final recibió cinco goles — muy fuera de cualquier predicción. ¿Cómo puede un portero finalista recibir cinco goles en un solo partido?

02

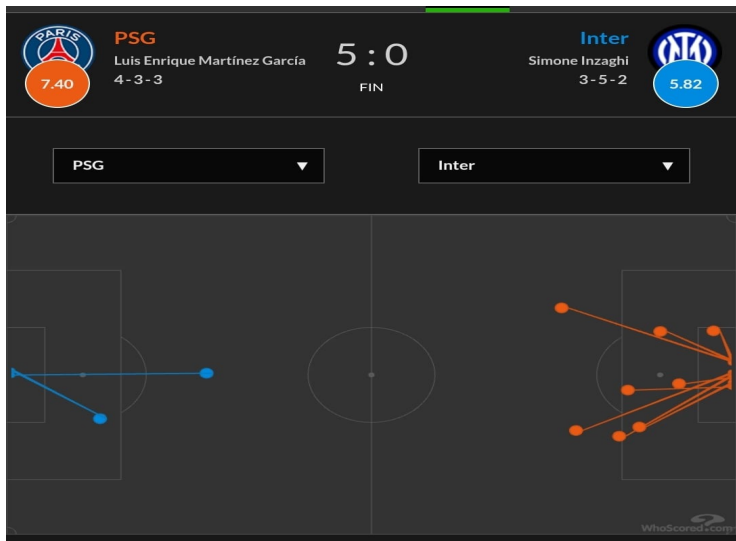
7 vallas invictas en 10 partidos y un 78% de efectividad — superando las mejores temporadas de UCL de Buffon (2014/15) y Oliver Kahn (2000/01).

04

En nuestra opinión, PSG no solo superó a Inter — aprovecharon las estadísticas para diseñar su estrategia.

Estrategia: Apuntar al Primer Palo

Tasa de éxito 19% vs 14% — una ventaja estadísticamente significativa, explotada sistemáticamente



Probabilidad de un resultado aleatorio: 0,015%

El análisis estadístico avanzado descubre ineficiencias que crean ventajas competitivas tanto en el deporte como en los mercados financieros.

Nuestro Proceso de Construcción de Modelos

01

Identificar Variables

Modelos de ML (Random Forest, Decision Trees) identifican variables con alto poder predictivo.

02

Detectar Señal

Identificar cuándo el precio entra en una zona de señal relevante. Medir la magnitud de la desviación.

03

Análisis Histórico

Evaluar la rareza, frecuencia y probabilidad de retorno de la señal en distintos horizontes temporales.

04

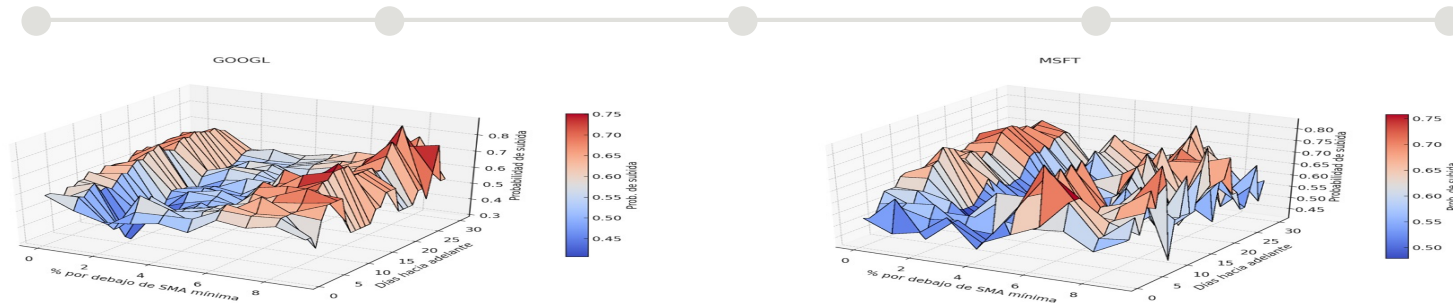
Optimizar Zonas

Una matriz de variables optimiza las zonas de mayor probabilidad de éxito.

05

Prueba de Estrés

Escenarios históricos + sintéticos generados por IA. Solo se implementan modelos robustos en todos los escenarios.



Iteración Darwiniana

Solo Sobrevive lo que Funciona

*Por cada modelo que permanece, millones son descartados.
Por cada señal válida, miles de millones no muestran persistencia.*

ESTE PROCESO ELIMINA SISTEMÁTICAMENTE

Sobreajuste

Modelos que memorizan la historia en lugar de aprender de ella

Narrativas

Razonamiento basado en narrativas sin fundamento probabilístico

Intuiciones

Decisiones no fundamentadas en datos y lógica reproducible

Fallo de Régimen

Modelos que fallan en diferentes condiciones de mercado

La selección no es subjetiva — es estructural.

Método de Ejecución

Reglas, No Opiniones

Cada posición se define por:

- 01 Un objetivo de retorno
- 02 Un horizonte temporal máximo
- 03 Límites de riesgo
- 04 Parámetros predefinidos de entrada y salida

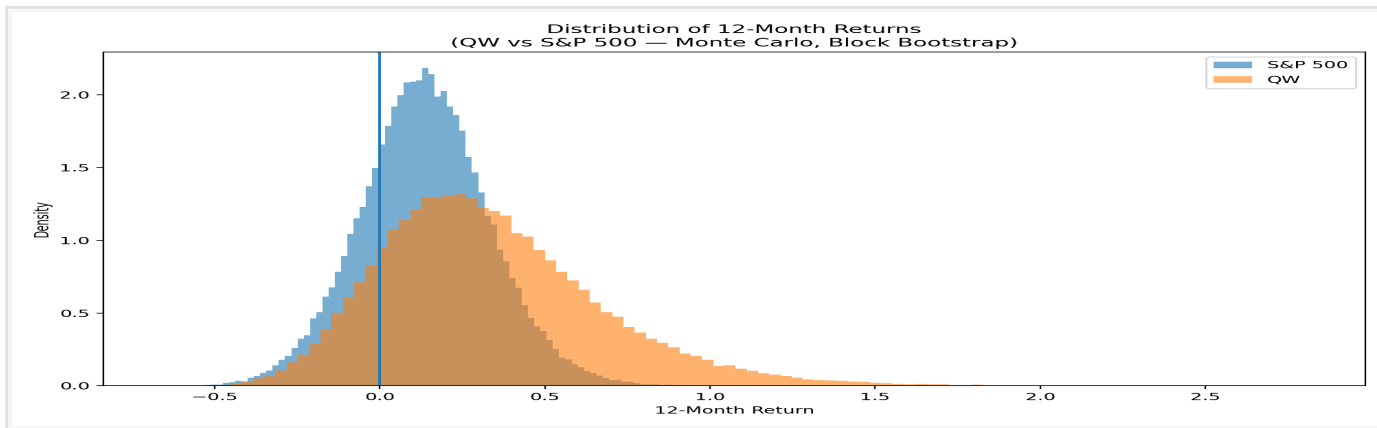
Si se alcanza el objetivo → cerrar posición → siguiente operación

Si el tiempo expira → cerrar de todas formas → siguiente operación



Las Estadísticas a Nuestro Favor

Nuestros modelos se enfocan en generar retornos absolutos. La probabilidad de obtener resultados positivos aumenta con horizontes de inversión más largos, superando al S&P 500 en base probabilística.



Horizonte	Prob. 0 < QW	Prob. 0 < S&P	Rendimiento superior vs. S&P
1 Mes	62.6%	61.1%	60.1%
3 Meses	70.9%	66.7%	63.2%
6 Meses	77.7%	72.1%	67.3%
12 Meses	85.6%	76.6%	82.3%
24 Meses	93.2%	82.4%	91.0%

Equipo

Un Laboratorio de Investigación Disciplinado

Luis Felipe Galleguillos

Cofundador y CEO

Ingeniero Comercial (UC). Diplomado en IA (UC). Vigilante de Fondos de Inversión. 15 años en Grupo Security en Mesa de Dinero, Finanzas e Investigación de Renta Variable.

Hans Lembach

Cofundador y Científico de Datos Jefe

Ingeniero Civil Matemático (UTFSM). Diplomado en Machine Learning (UC). Líder de Analítica Avanzada en Vida Security, EY y Lemonpot. Experto en Machine Learning e IA.

Rodrigo Guzman

Socio Fundador

Ingeniero Comercial (UC). Más de 30 años de experiencia como CFO en la industria financiera. CFO en Vida Security. Ex director y Vigilante de Fondos de Inversión.

Felipe Corvalán

Director Legal

Abogado (U. Chile), LL.M. UCL. Más de 15 años en temas legales de finanzas corporativas y mercado de capitales. Ex Director Legal, Moneda Asset. Fundador Cauce Capital.

Métricas de Rendimiento

Resultados de backtesting y rendimiento real



Backtesting

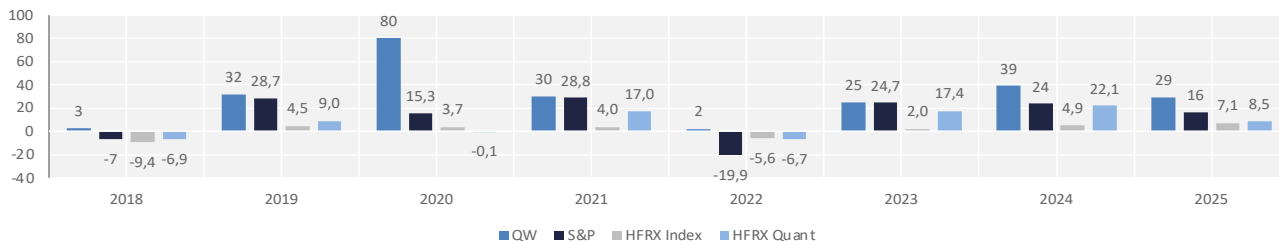
~29%

Retorno Bruto Promedio Anual
(Backtesting, 2018–2025)

El backtesting histórico indica un retorno bruto promedio anual de aproximadamente 29%. Desde 2018, el modelo no registró retornos negativos en ningún año calendario, incluyendo años en que el S&P 500 cayó.

Cero años negativos desde 2018—incluyendo años en que el S&P 500 cayó.

El backtesting no garantiza resultados futuros.



Métricas de Backtesting

2018 – 2025

De 2018 a 2025, el portafolio superó significativamente al S&P 500 en retorno total, logrando un mayor Sharpe Ratio (1,1 vs. 0,7). El tiempo de recuperación se redujo a la mitad con el doble de Calmar Ratio (0,8 vs. 0,4).

MÉTRICA	FONDO QW	S & P 500
Retorno Total	627%	154%
CAGR	29%	13%
Volatilidad	27%	20%
Sharpe Ratio	1.1	0.7
Sortino Ratio	1.5	0.8
Max Drawdown	-35%	-34%
Recuperación (días)	67	148
Calmar Ratio	0.8	0.4

Rendimiento Real 2025

26%

Retorno Fondo QW

Bruto 2025

16%

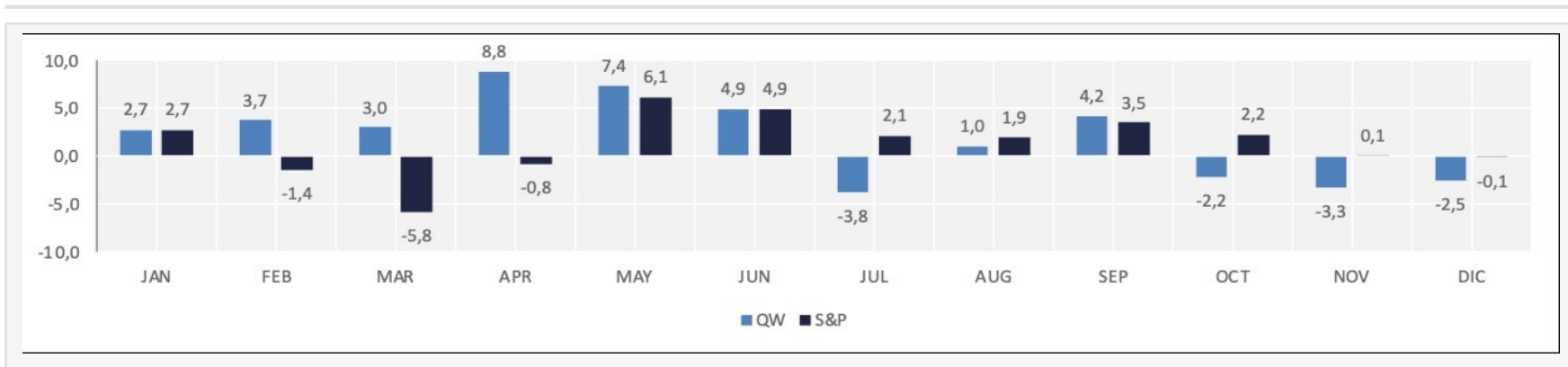
Retorno S&P 500

2025

+10pp

Rendimiento Superior

vs S&P 500



Rendimiento Real 2026

Acumulado al 8 de abril de 2026

18.9%

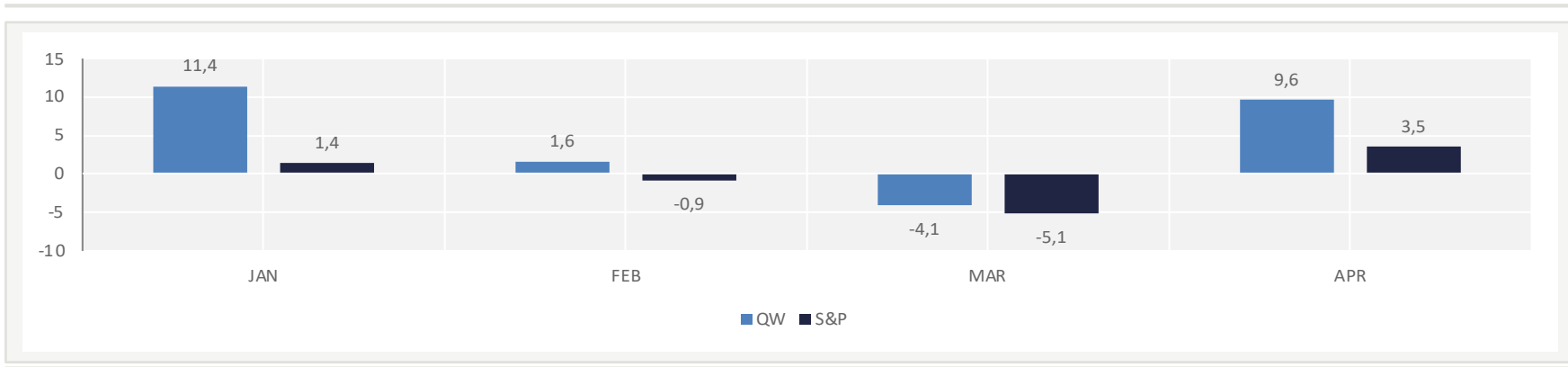
Retorno Fondo QW
YTD 8 Abr, 2026

-1.3%

Retorno S&P 500
YTD 8 Abr, 2026

+20.2 pp

Rendimiento Superior
vs S&P 500



Fondo Privado QW I

Detalles Estructurales Clave

ESTRUCTURA

Fondo privado denominado en USD. Máximo 49 inversionistas.

LIQUIDEZ

Liquidez trimestral a partir de marzo 2027. Comisión de rendimiento proporcional con high-water mark.

ESTRATEGIA

Solo posiciones largas en acciones del S&P 500 y fondos del mercado monetario. Opciones put SPY para cobertura. Apalancamiento máximo 10% solo para liquidez.

GASTOS

Tope de gastos: 0,5% anual. Back-office independiente, comité de vigilancia y estados financieros auditados.

CLASE DE CUOTA

COMISIÓN DE ADMINISTRACIÓN

MONTO DE INVERSIÓN

COMISIÓN DE ÉXITO

Series B

1,19%

USD 30K – USD 500K

20% del rendimiento | 8% hurdle
HWM año calendario (las pérdidas deben ser recuperadas antes de cobrar comisiones)

Series C

0.595%

Sobre USD 500K

20% del rendimiento | 8% hurdle
HWM año calendario (las pérdidas deben ser recuperadas antes de cobrar comisiones)

¿Por qué Quantum Wave?

- 01 Complementa la Inversión Tradicional**
Una estrategia que agrega rigor probabilístico junto a enfoques de portafolio existentes.
- 02 Modelo Disciplinado y Libre de Sesgos**
Sin narrativas. Sin intuiciones. Cada decisión respaldada por datos y evidencia.
- 03 Probabilidad como Método**
Cuantificación sistemática de expectativas de retorno ajustadas por riesgo.
- 04 Transparente y Auditable**
Ejecución completamente replicable con supervisión independiente y estados financieros auditados.
- 05 Tecnología + Ciencia + Experiencia**
Analítica potenciada por IA combinada con experiencia institucional del mundo real.

“La ventaja está en la disciplina”

Quantum Wave Capital, 2026



CONTACTANOS

Quantum Wave Capital

SITIO WEB

www.quantumwave.cl

CORREO

contacto@quantumwave.cl

TELÉFONO

+56 9 98378213

